





# ORDENAMIENTO TERRITORIAL en MENDOZA

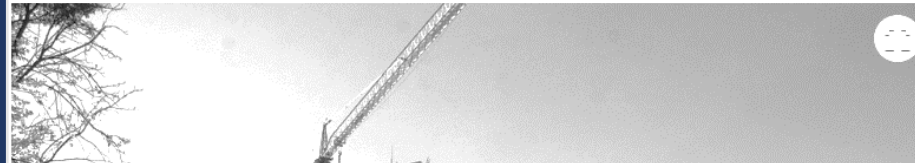
- PPOT
- PMOT
- ROL de los Actores en el OT

Diario de Mendoza

Aprobado en la Legislatura, establece como meta evitar la conversión urbana de áreas agrícolas y productivas. La zona metropolitana, bajo el control de un municipio.

24/08/2017

## El "Plan Territorial" prevé frenar la expansión del Gran Mendoza



27°

Min. 14° | Max. 30°

SOCIEDAD

LOS ANDES | PERIODISMO DE VERDAD

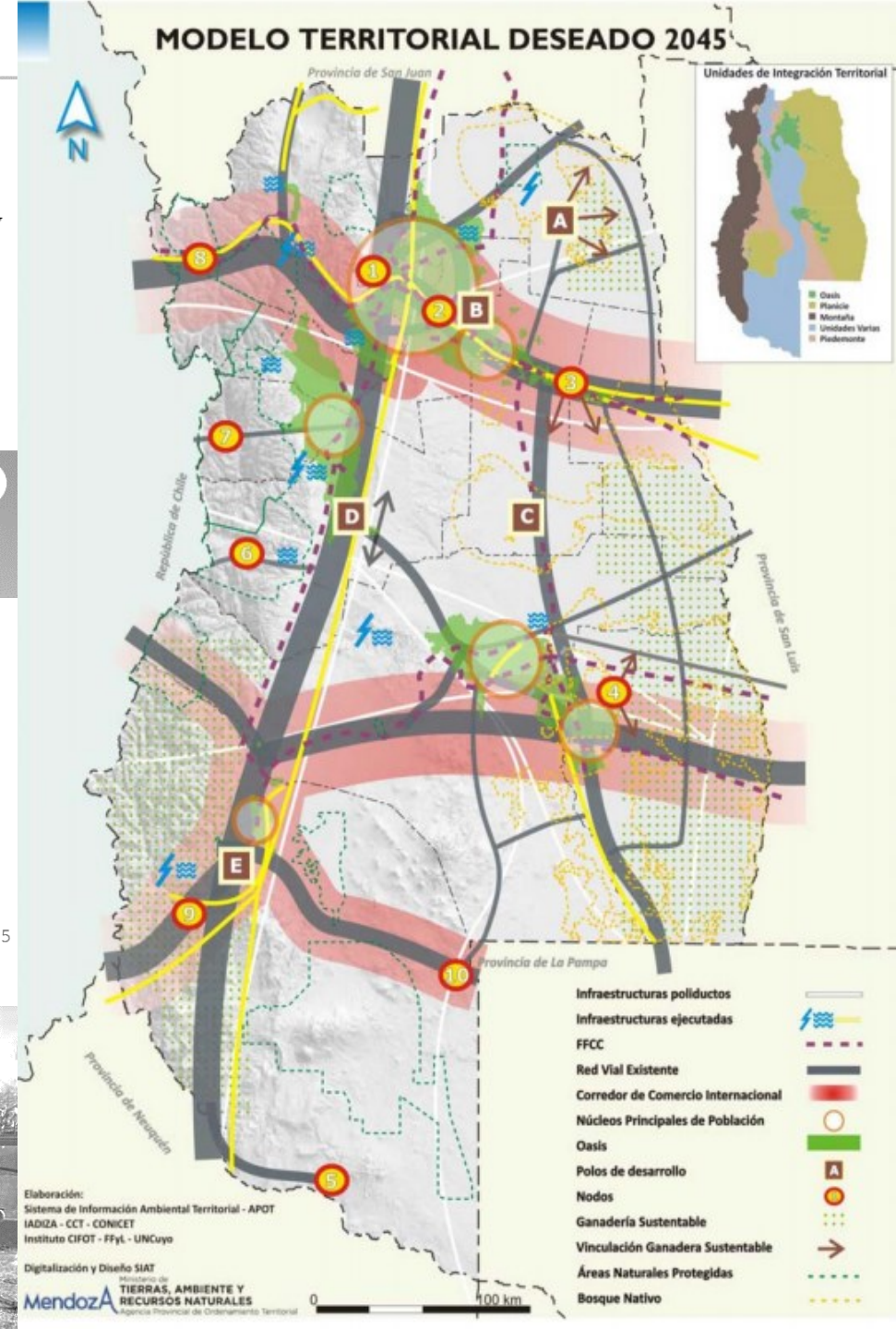
cciones ▾ Servicios ▾ Todas las Noticias Nuestra Tapa Más ▾

RADIO 🔊 Buscar

SOCIEDAD | Jueves, 24 de agosto de 2017 | Edición impresa

## Plan de Ordenamiento: ahora deben avanzar los municipios

A más de tres años de presentado, ayer se convirtió en Ley. Propone integrar el territorio a través de 15 sitios para realizar actividades productivas clave, que las comunas deberán revalidar.



# CRONOLOGÍA

2006

La Cámara de Diputados desarchiva el Proyecto y lo aprueba con críticas de los sectores técnicos.

2007

Se inician las consultas para elaborar un nuevo anteproyecto.

2008

La Cámara de Senadores le da media sanción al anteproyecto elaborado por los especialistas de los organismos técnicos y universidades.

2009

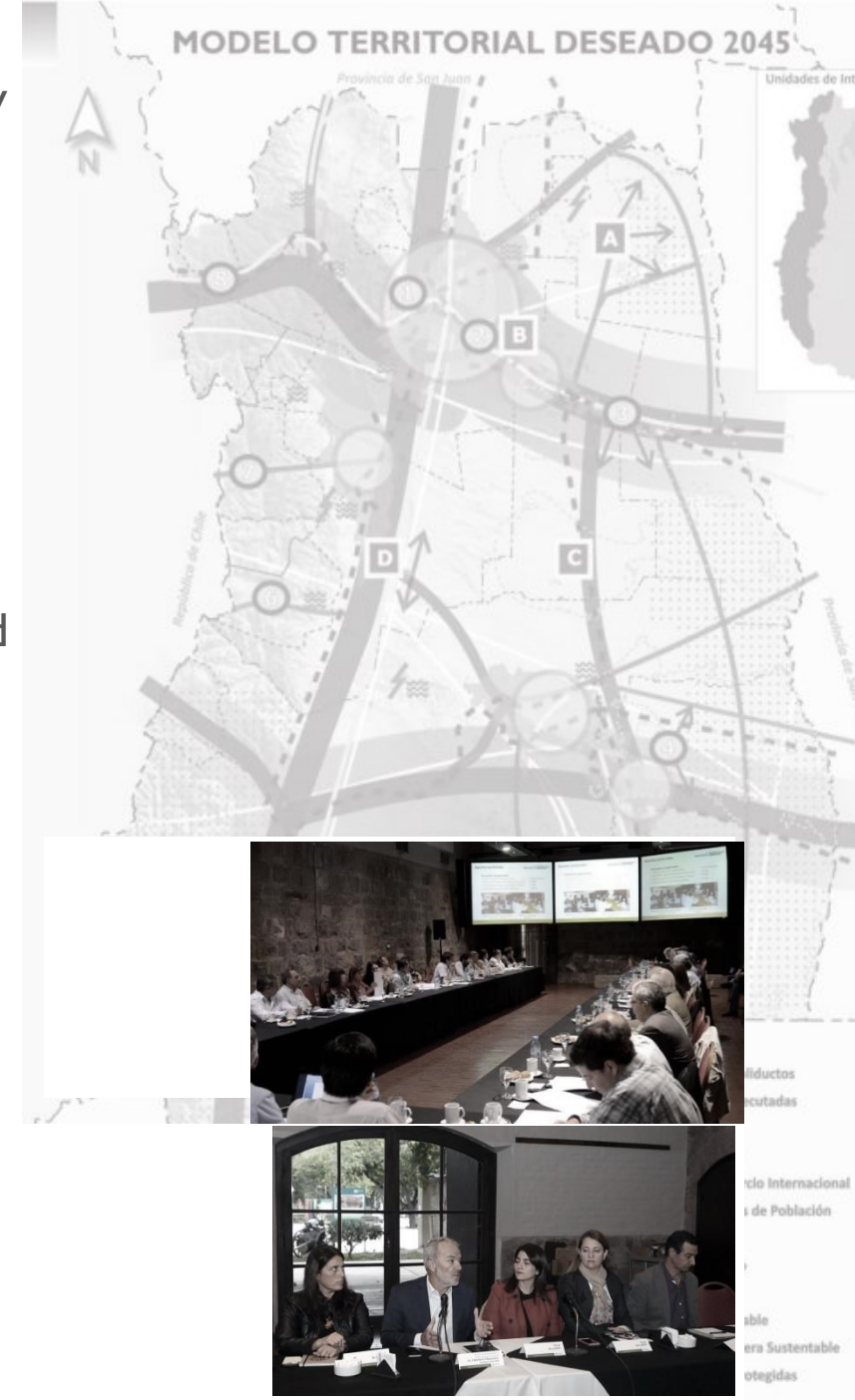
La Cámara de Diputados aprueba por unanimidad (4 meses de consultas y debates)  
En Mayo es aprobado por el SENADO convirtiéndose en la LEY PROV. 805 I

2011

Se conforma el CONSEJO PROVINCIAL DE OT - CPOT, órgano consultor y asesor de la autoridad de aplicación, compuesto por 60 instituciones públicas y privadas.

2013

Se conforma la AGENCIA PROVINCIAL DE OT - APOT, encargada de elaborar el PLAN PROVINCIAL DE OT – PPOT y de realizar el acompañamiento a los Municipio en la elaboración de los Planes Municipales de OT - PMOT









# PPOT - LIMEAMIENTOS GRALES.

## PROBLEMÁTICAS



## OBJETIVOS



## PROGRAMAS



## INTRUMENTOS

INCERCIA EN LA GESTIÓN TERRITORIAL.

DESEQUILIBRIO EN EL DESARROLLO TERRITORIAL ENTRE LAS ZONAS URBANAS Y LAS ZONAS RURALES.

INEQUIDAD SOCIAL.

DETERIORO DE LAS CONDICIONES AMBIENTALES, RIESGOS NATURALES Y ANTRÓPICOS.

FALTA DE CONECTIVIDAD Y ACCESIBILIDAD.

FALTA DE INTEGRACIÓN DEL SISTEMA PRODUCTIVO Y ENERGÉTICO.

DEFICIENCIA EN LA GESTIÓN DEL RECURSO HÍDRICO.

PMOT



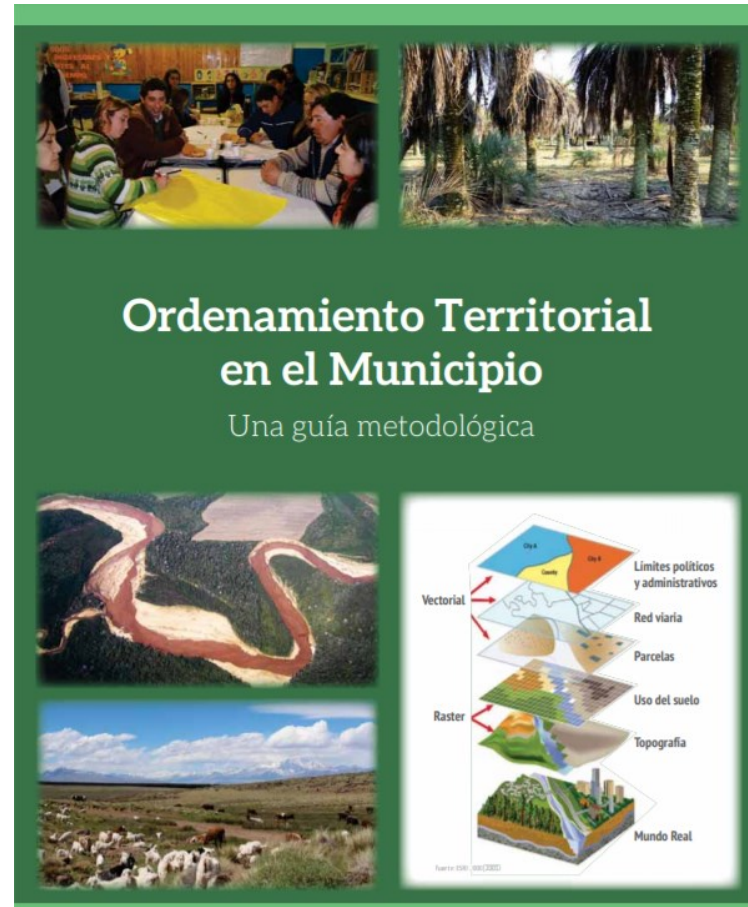
TCP/AGR/3302

Fortalecimiento de las capacidades que permitan abordar los procesos de Ordenamiento Territorial Rural de forma participativa e iterativa.

Sitio Piloto Departamento Tunuyán, Provincia de Mendoza



DOC. DIAGNÓSTICO DE OT URBANO y RURAL



DOC. de RECONOCIMIENTO p/metodología y resultados del Ministerio Nac.



Tierra con historia, gente con futuro

PLAN MUNICIPAL DE ORDENAMIENTO TERRITORIAL

TUNUYÁN - MENDOZA 2012 - 2045

DOC. PRELIMINAR – PMOT 2050 Presentado al D.E. y H.C.D. en dic, 2021

# Instrumentos normativos y legales

## PROVINCIALES

Ordenamiento Territorial

L.P. 8051/2009 - OT

L.P. 8999/2017 - PPOT

Reserva Cultural y Paisajística

L.P. 6128/1994 - Manzano Histórico

Reserva Natural Protegida

L.P. 8400/2012 - Portillo Piuquenes de usos múltiples

Protección Ambiental

L.P. 5961/1992 - Preservación, conservación, defensa y mejoramiento del ambiente

L.P. 7722/2009 - Prohibición de Sustancias Químicas

## MUNICIPALES

Límites Urbanos

O.M. 1557/2003 - Límite Urbano - CIUDAD DE TYÁN.

O.M. 1812/2013 - Ampliación Límite Urbano Sur - CIUDAD

O.M. 1776/2005 y 1812/2013 - Límites Urbanos Distritos

Usos del Suelo

O.M. 1669/2004 - Usos y Planeamientos del SUELO

O.M. 1871/2006 - C.E. Manzano Histórico

Protección Ambiental

O.M. 1732/2004 - E.I.A. Municipal

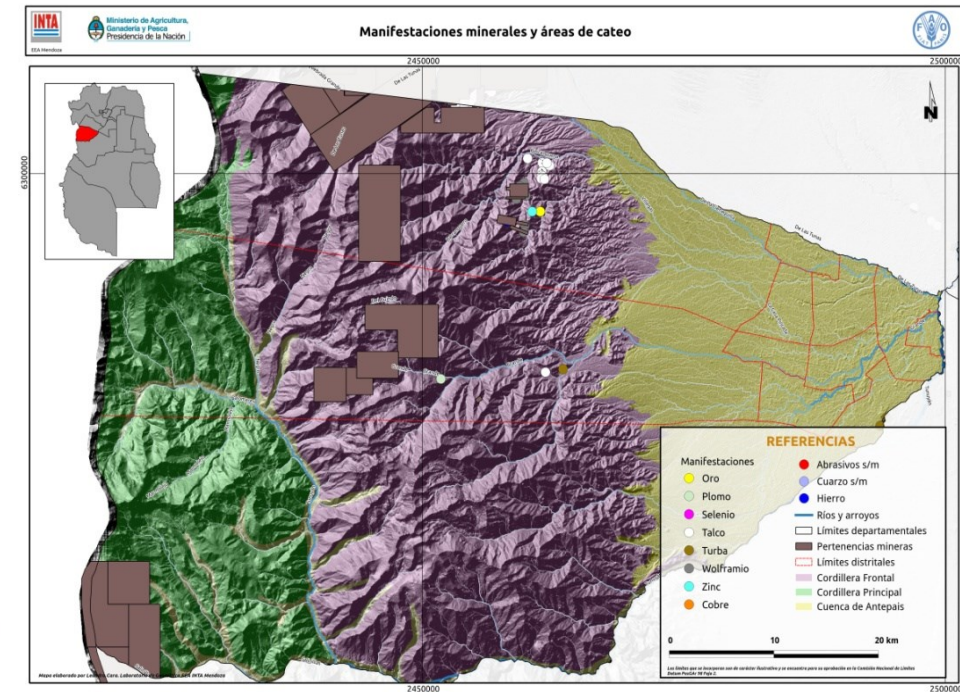
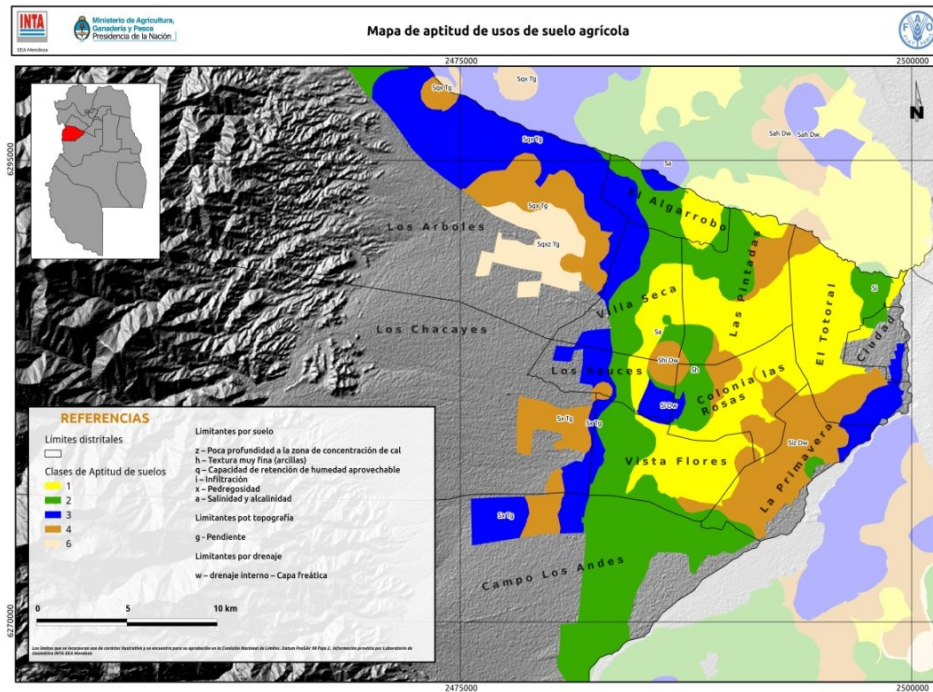
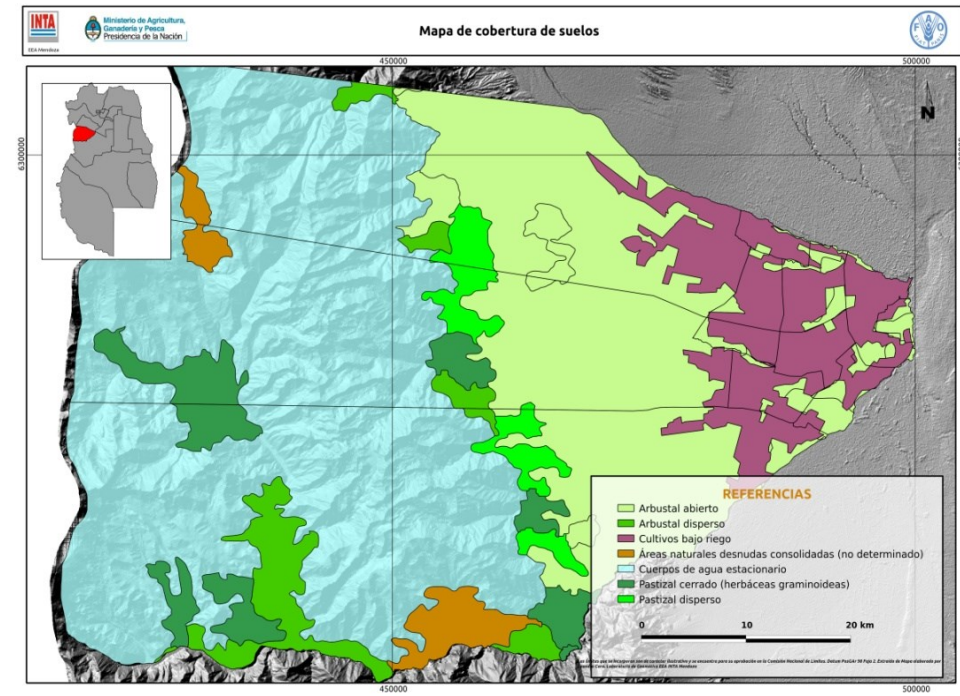
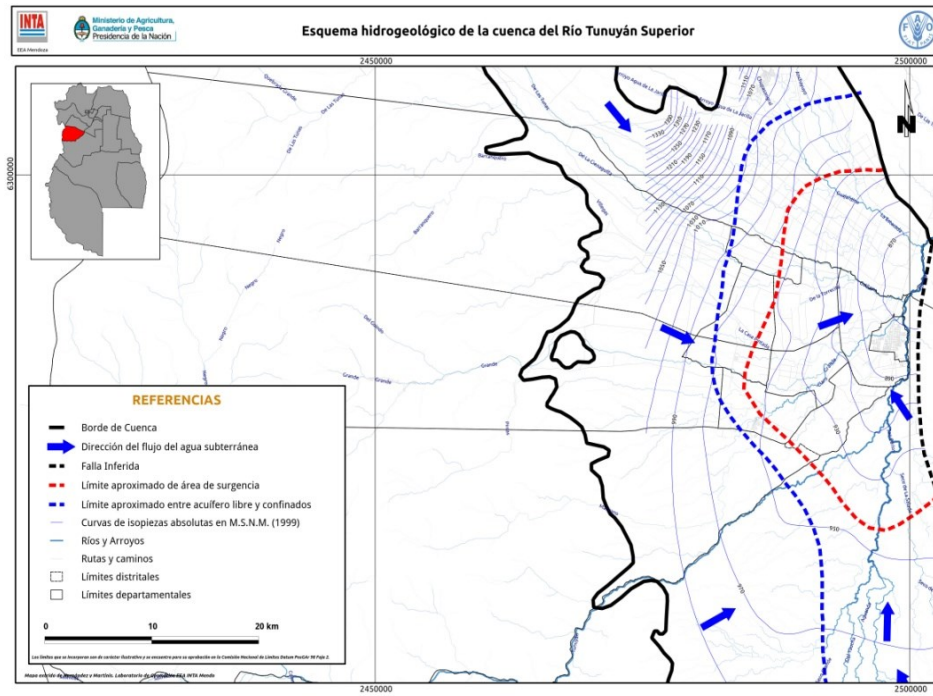
Ordenamiento Territorial

O.M. 2544/DIC.2013 - Diagnóstico OTR

En elaboración ----- PMOT



# Digitalización de la INFORMACIÓN



# LINEAMIENTOS DEL PLAN OT MUNICIPAL 2050



Fortalecimiento de la Producción Agropecuaria Sustentable

Fomento del Desarrollo Industrial.

Desarrollo del Plan Estratégico de Turismo.

Refuncionalización del equipamiento y la infraestructura de servicios.

Protección y preservación del Medio Ambiente.

Gestión de Riesgos

Desarrollo Tecnológico y Científico

Desarrollo Social y el Fortalecimiento Institucional

PLAN TRANSVERSAL DE COMUNICACIÓN Y PARTICIPACIÓN SOCIAL

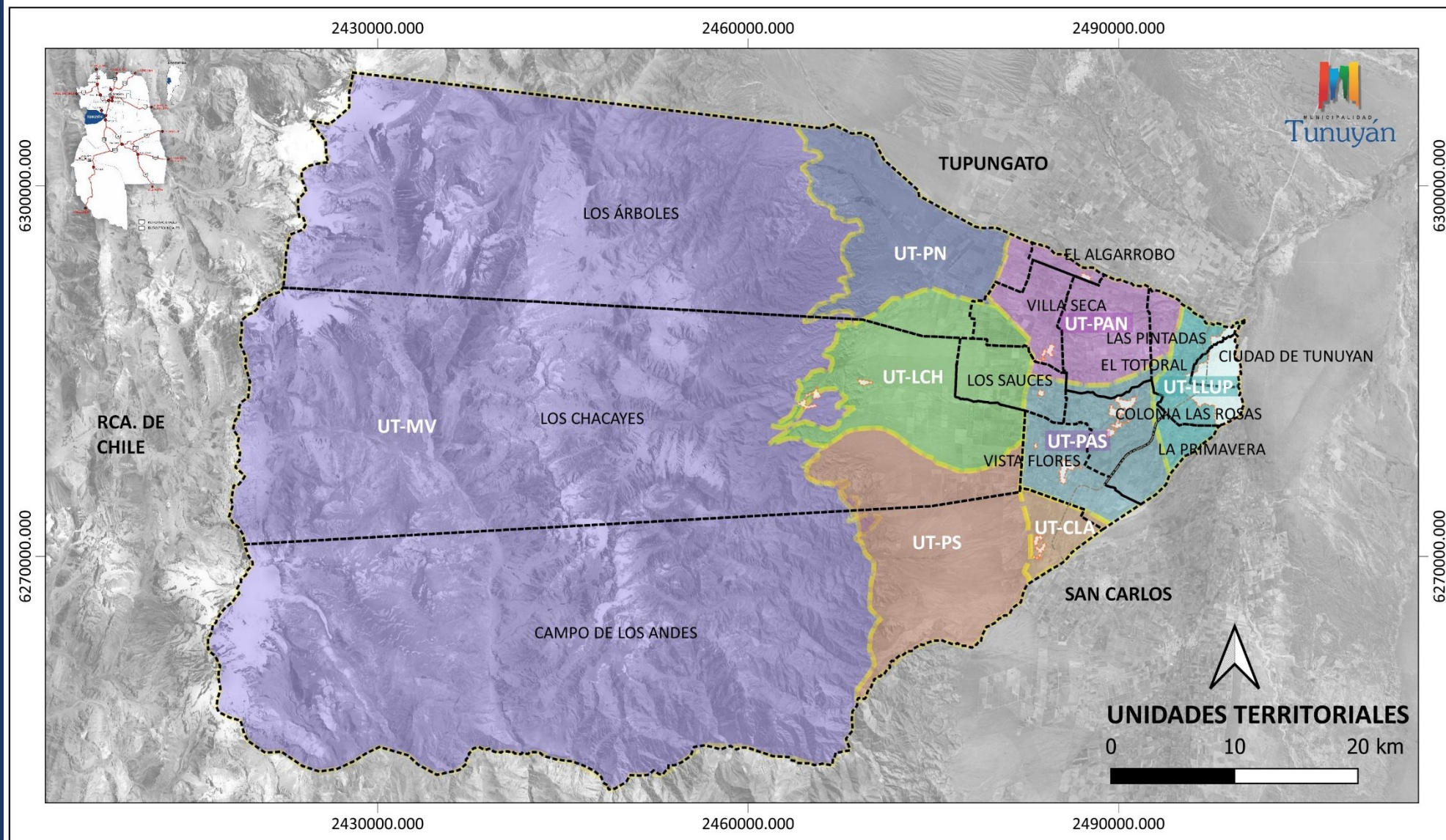


# Definición de nuevas UNIDADES TERRITORIALES



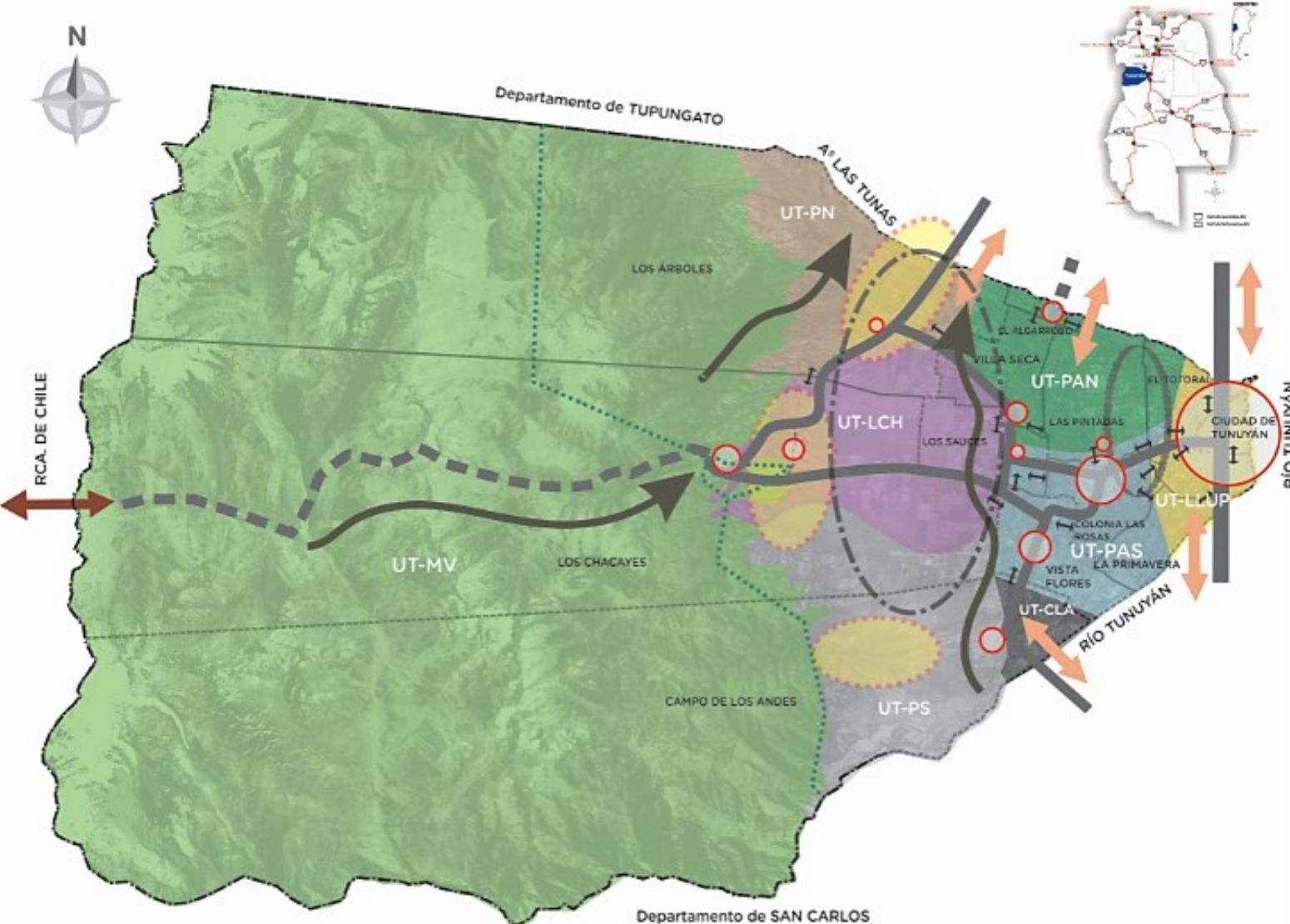
## TUNUYÁN

Superficie  
km<sup>2</sup>  
3.317,00





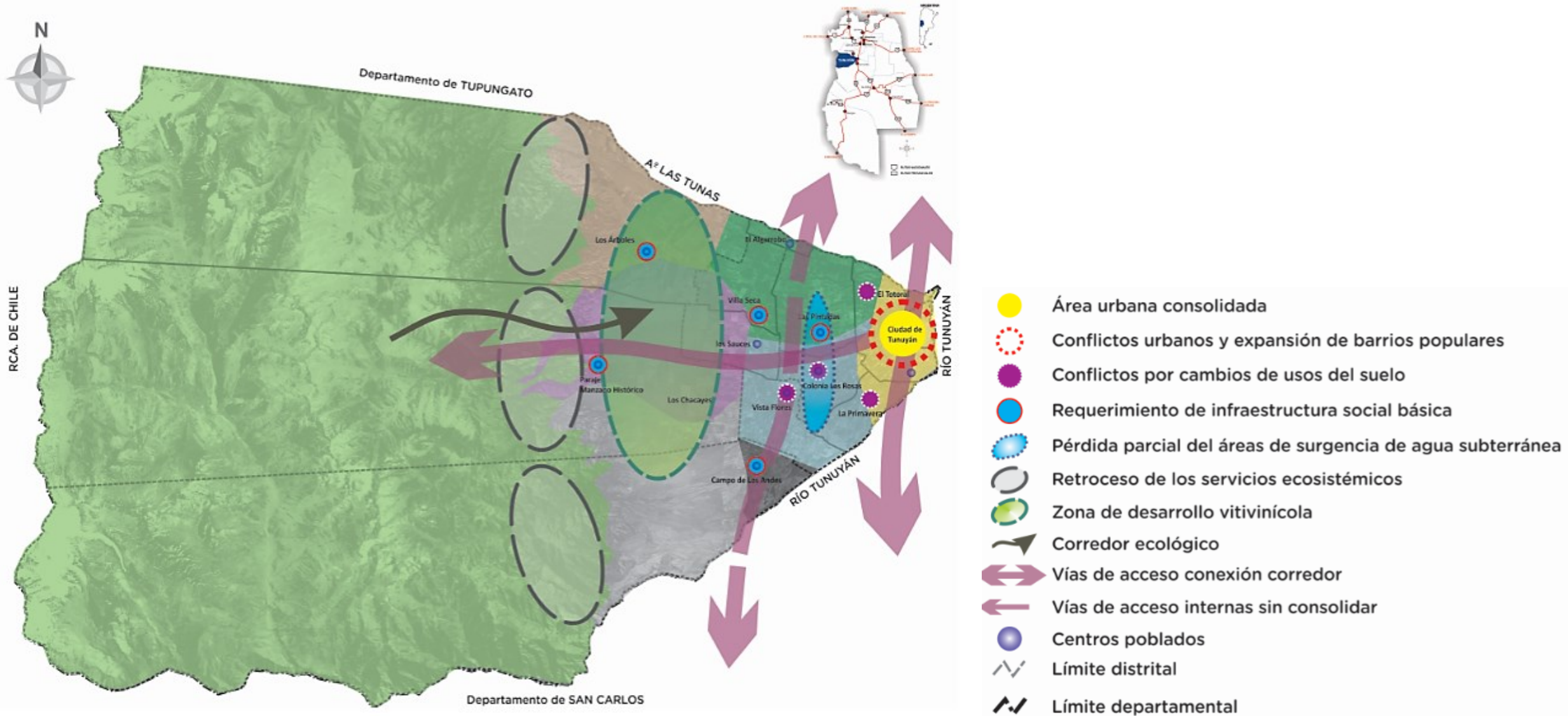
# MODELO TERRITORIAL ACTUAL - 2021



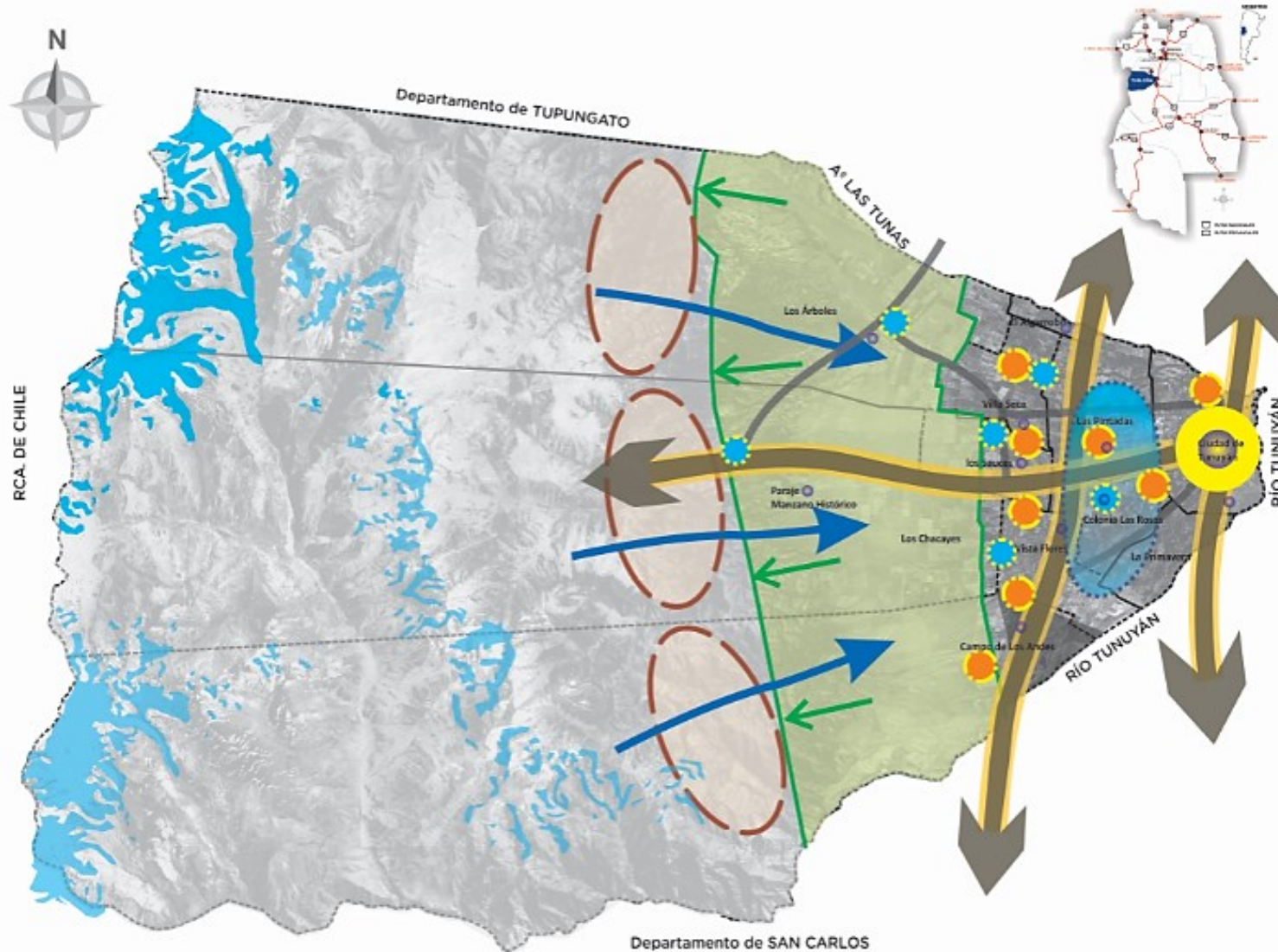
- Servicios Ecosistémicos
- Sector de Surgencias de aguas subterráneas
- Corredor Ecológico y Productivo
- Zona de Desarrollo Vitivinícola de alta gama
- UNIDADES DE INTEGRACIÓN TERRITORIAL**
- UT - Montañas y Valles
- UT - Los Chacayes
- UT - Piedemonte Norte
- UT - Piedemonte Sur
- UT - Planicie aluvional Norte
- UT - Planicie aluvional Sur
- UT - Llanura Urbana y Periurbana
- Infraestructuras**
- Vínculos Internacionales
- Vínculos Regionales
- Áreas de Conexión Interdistrital
- Rutas Consolidadas
- Rutas No Consolidadas
- Núcleos Principales de Población
- Áreas Naturales Protegidas
- Límite distrital
- Límite departamental



# MODELO TERRITORIAL TENDENCIAL



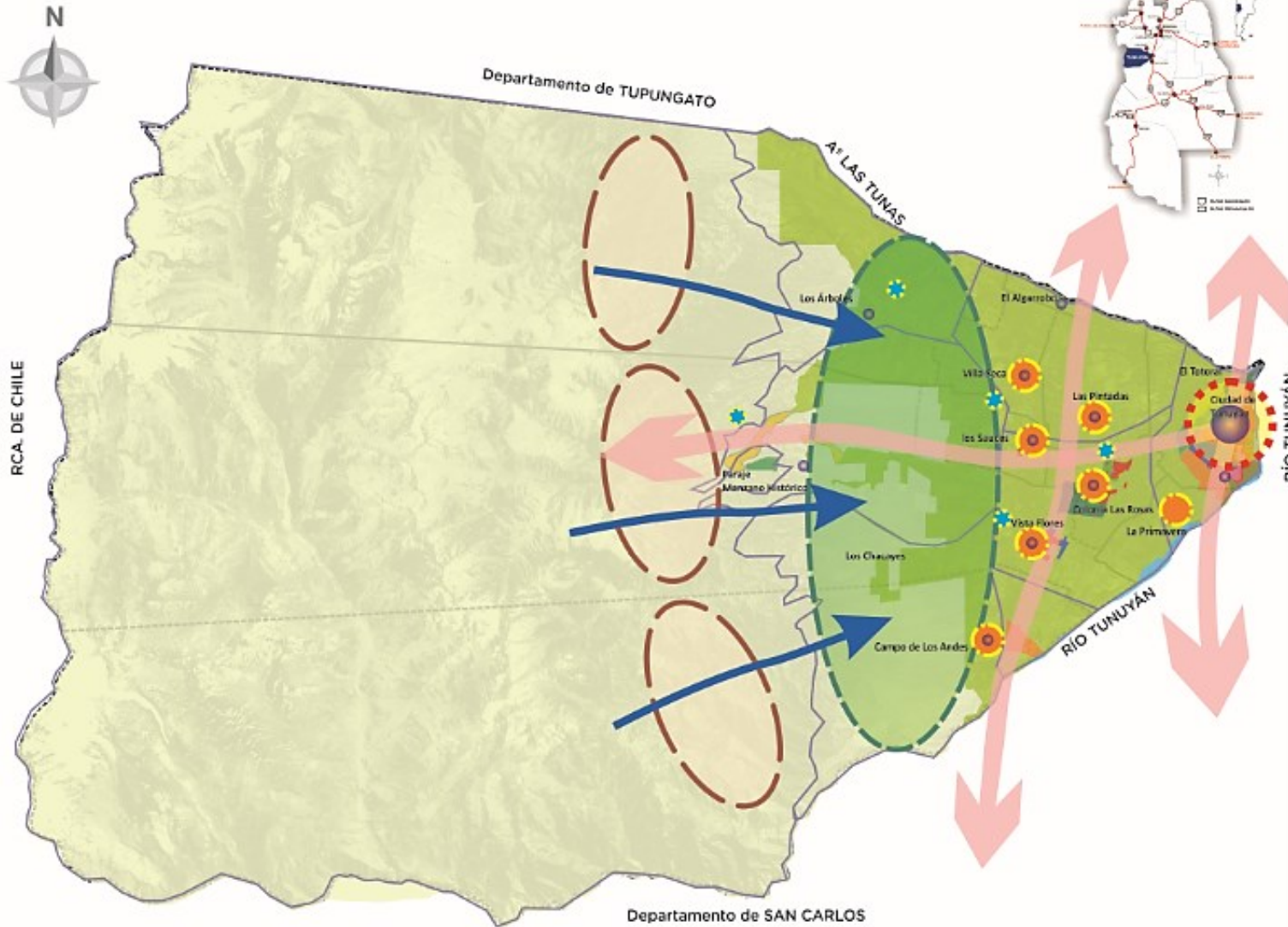
# MODELO TERRITORIAL DESEADO



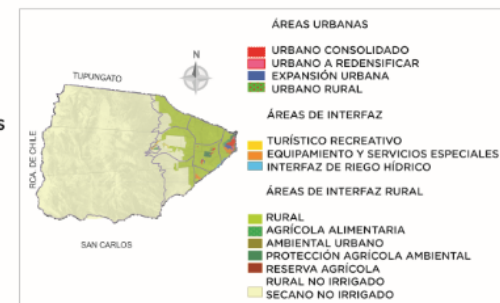
- Área urbana consolidada
- Tecnificación productiva y desarrollo turístico
- Infraestructura social básica disponible para la consolidación
- Pérdida parcial del áreas de surgencia de agua subterránea
- Servicios ecosistémicos
- Zona de desarrollo vitivinícola
- Zona de glaciares
- Corredores
- Vías de acceso conexión corredores
- Vías de acceso consolidadas
- Expansión de la frontera agrícola
- Centros poblados
- Límite distrital
- Límite departamental



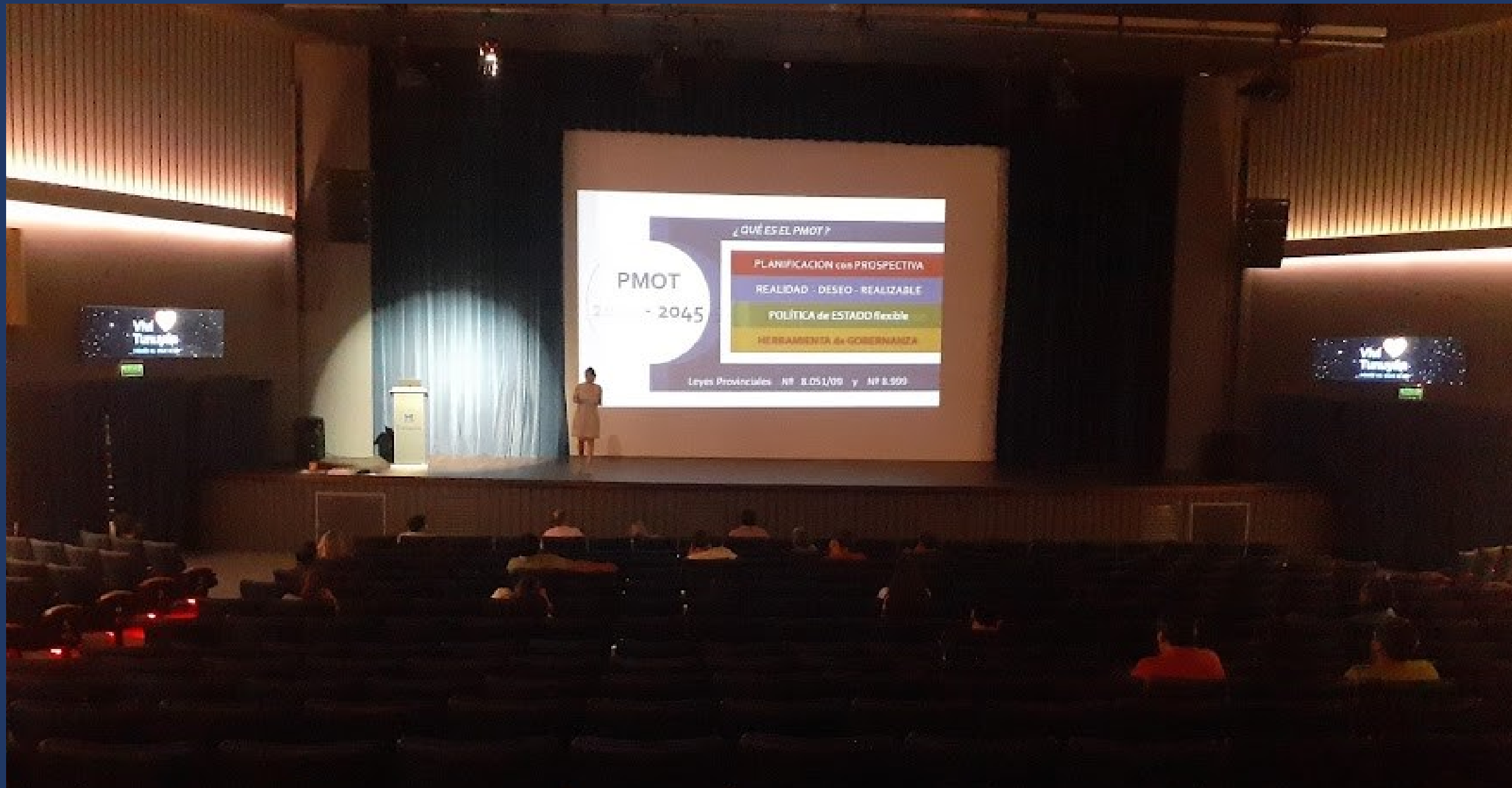
# MODELO TERRITORIAL REALIZABLE



- Área urbana consolidada
- Barrios populares en zona de expansión urbana
- Tecnificación productiva y desarrollo turístico
- ★ Infraestructura social básica disponible para la consolidación urbana
- Pérdida parcial del áreas de surgencia de agua subterránea
- Servicios ecosistémicos
- Zona de desarrollo vitivinícola
- ← Corredores ecológicos
- ↔ Vías de acceso conexión corredores
- ↔ Vías de acceso internas
- Centros poblados
- - - Límite distrital
- - - Límite departamental



# PRESENTACIÓN DEL PMOT A FUNCIONARIOS MUNICIPALES



## ¿QUÉ ES EL PMOT?

PMOT  
2011 - 2045

PLANIFICACIÓN con PROSPECTIVA

REALIDAD - DESEO - REALIZABLE

POLÍTICA de ESTADO flexible

HERRAMIENTA de GOBERNANTA

Leyes Provinciales: NF 8.051/09 y NF 8.509







# RECORRIDO DEL TERRITORIO EN ACTIVIDADES DIARIAS





## ACTORES PRIVADOS – FUNCIONARIOS MUNICIPALES





ACTORES PRIVADOS – ASOCIACIONES CIVILES



## CIUDADANOS- DE SECTORES RURALES





# ALUMNOS DE ESCUELAS SECUNDARIAS

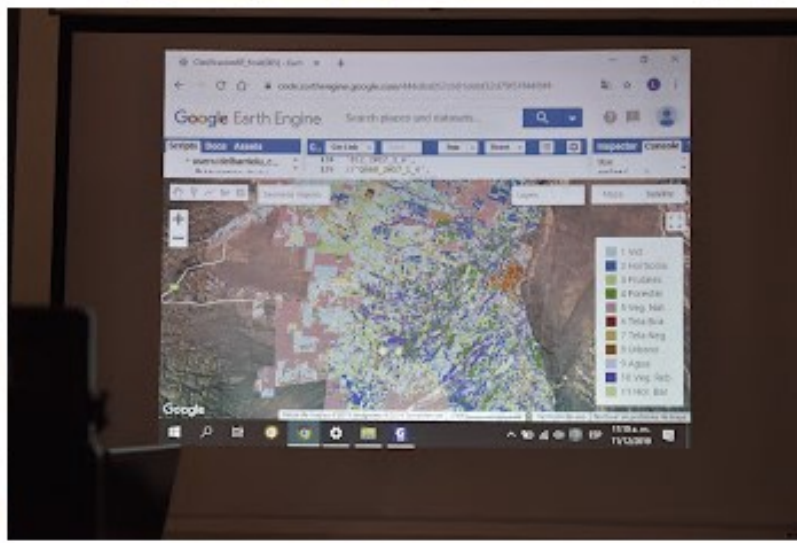
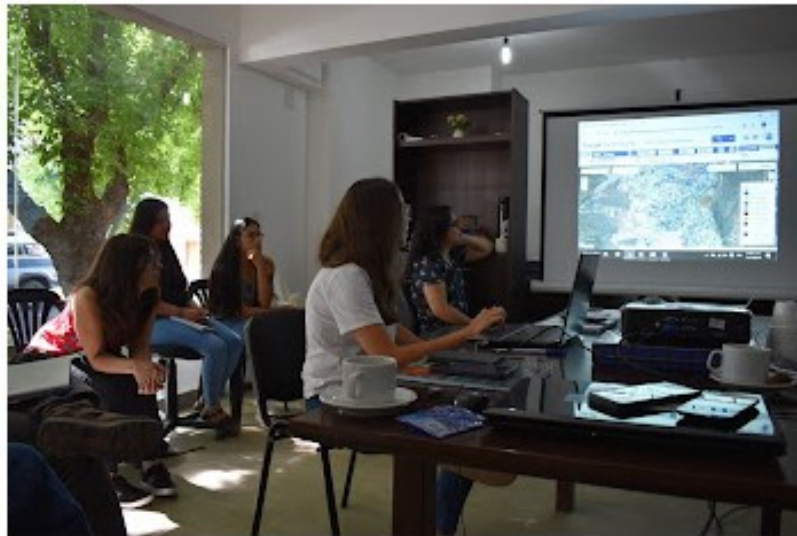


## REUNIONES CON FUNCIONARIOS PROVINCIALES

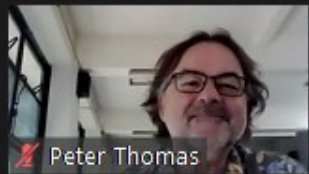




# ACTORES POLÍTICOS Y TÉCNICOS DE ORGANISMOS PROVINCIALES Y NACIONALES







Peter Thomas



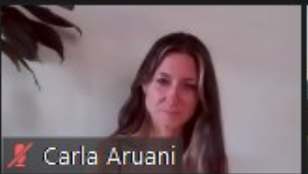
Martín Hinojosa INV



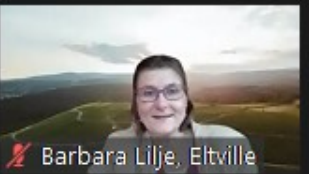
Dr. Carolin Baedeker,...



Daniel Zagaglia



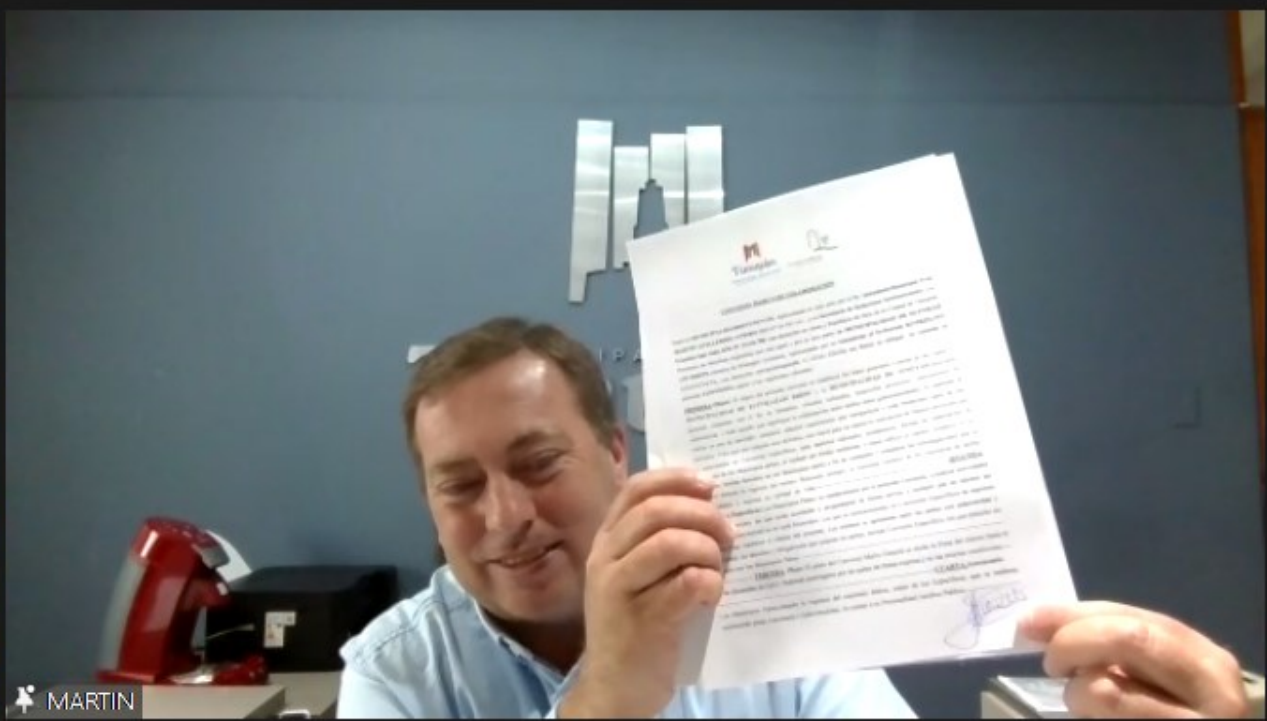
Carla Aruani



Barbara Lilje, Eltville



Patrick Kunkel - BGM Eltville



MARTIN

Desactivar audio
 Iniciar video

31 Participantes

4 Chat

Compartir pantalla

Grabar

Español

Reacciones

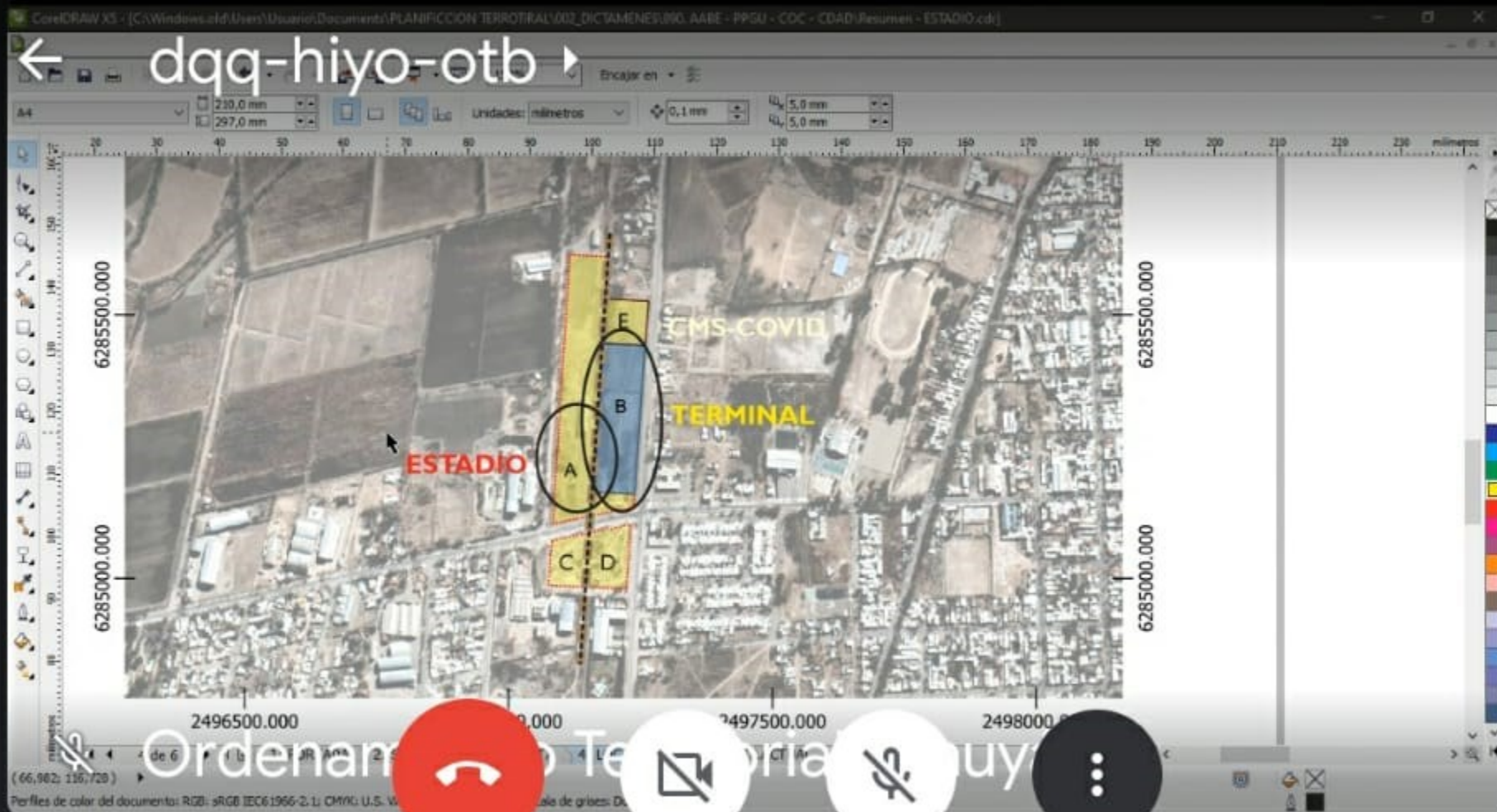
Salir



# REUNIONES CON TÉCNICOS DE LOS MINISTERIOS NACIONALES –VÍA ZOOM

12:54 5

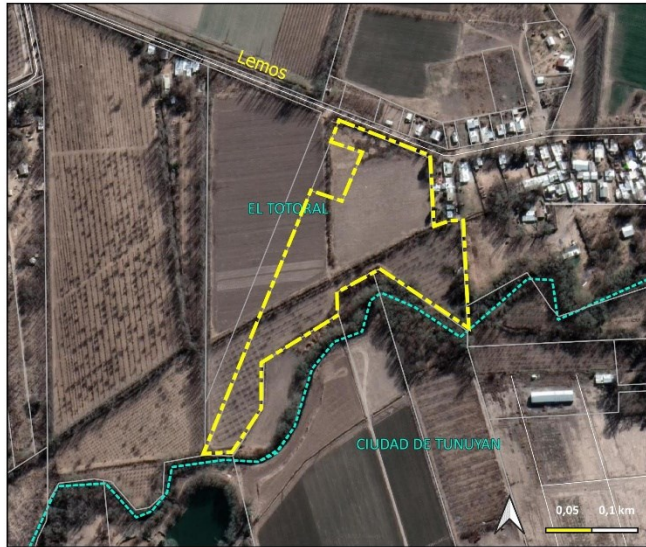
72%



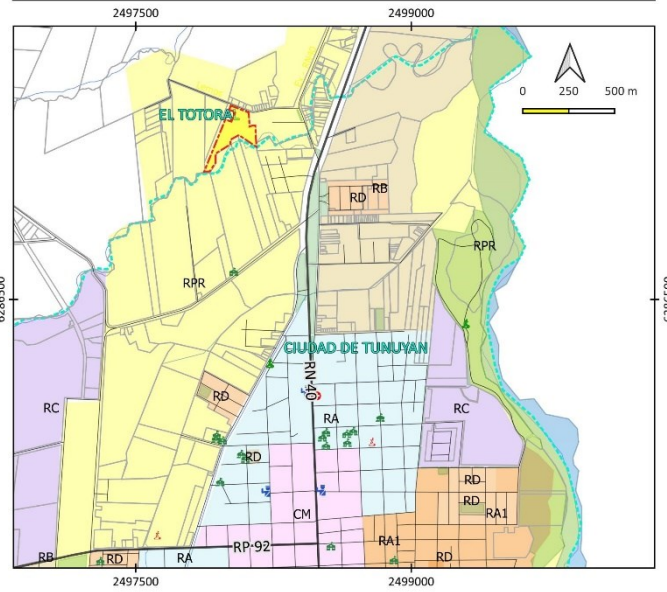
11 pers...



IMAGEN SATELITAL - INMUEBLE EN ESTUDIO



MAPA - LOCALIZACIÓN DEL INMUEBLE



MAPA DE LOCALIZACIÓN Y ZONIFICACIÓN  
ID-3307  
"LUZ DE FUTURO"  
Ciudad de Tunuyán - Tunuyán - Mendoza

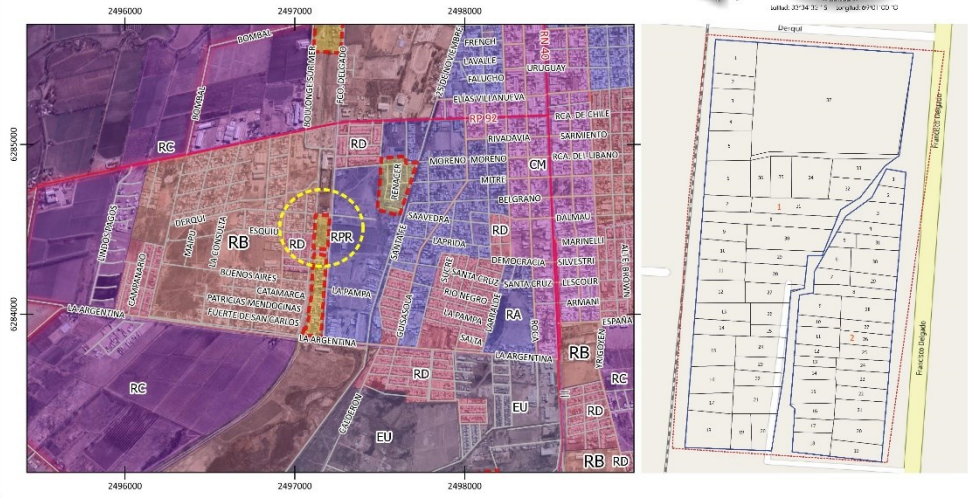


IMAGEN SATELITAL - INMUEBLE EN ESTUDIO



**Detalle de  
RED ELÉCTRICA de BAJA TENSÓN**

Proyecto: LOTEO BORDELONGUE

**ESTADO: BALDÍO**



**SIMBOLOGÍA:**

-  Proyecto - BORDELONGUE
-  Barrio populares - ReNaBap
-  Barrio sociales - I.P.V.
-  Red Eléctrica - Baja Tensión



# MINISTROS NACIONALES



**Concurso de Experiencias innovadoras de Planificación,  
Desarrollo Territorial, y Políticas de Suelo  
para la reconstrucción argentina**



**“El modelo de Ordenamiento Territorial Rural  
en Tunuyán: Las Unidades Territoriales”**



# Tunuyán fue premiado por el Ministerio de Desarrollo Territorial y Habitad de la Nación

Dic 21, 2021 | 0 Comentarios



Concurso de Experiencias innovadoras de Planificación, Desarrollo Territorial, y Políticas de Suelo para la reconstrucción argentina



Tunuyán

“El modelo de Ordenamiento Territorial Rural en Tunuyán: Las Unidades Territoriales”



Dirección de Ordenamiento y Planificación Territorial  
MUNICIPALIDAD DE TUNUYÁN

Año 2021

[www.tunuyan.gov.ar](http://www.tunuyan.gov.ar)





MUCHAS GRACIAS

